



department



GI-FIRE

Best compliance



INCENDIE



OIL & GAS



SPRINKLER

BEST QUALITY



MADE IN FRANCE

FABRIQUÉ EN FRANCE

Protéger, sécuriser les biens et les personnes.

2GI-Fire accompagne votre développement en assurant la protection des personnes et des biens contre l'incendie. Chaque client est unique. L'évaluation des risques par nos équipes repose sur une prise en compte rigoureuse de votre environnement et de vos besoins spécifiques.

Nos efforts vont dans le même sens : nous vous proposons des matériels, des systèmes et des services performants et fiables.



Protect, secure goods and people.

2GI-Fire supports your development by protecting people and property against fire. Each client is unique. The risk assessment by our teams is based on a rigorous consideration of your environment and your specific needs.

Our efforts go in the same direction : we offer you equipments, systems and services that are efficient and reliable.

Pascal Garenni & Remy Garenni
Président & Directeur Général

BEST QUALITY



MADE IN FRANCE

FABRIQUÉ EN FRANCE



SOMMAIRE

SUMMARY

L'entreprise	4
Company	
Certifications	6
Certifications	
Moteurs Diesel	6
Diesel Engines	
Motopompes Diesel & Armoires	7
Diesel pumps & Control panels	
Electropompes	8
Electropumps	
Ingénierie Oil & Gas	10
Engineering oil & gas	
Fabrications spéciales & Mises en conteneur	11
Special manufacturing & Containerization	
Gamme mobile	12
Mobile range	
R & D	13
R & D	
Références	14
References	



L'ENTREPRISE

Company

2 GARENI INDUSTRIE est une PME 100% française. Située en Nouvelle Aquitaine, la société **conçoit et assemble des moto-pompes et des groupes électrogènes** pour la lutte anti-incendie, le BTP, l'agro-industrie, l'industrie, et l'Oil & Gas.

2 GARENI INDUSTRIE is 100% French. Located in Nouvelle Aquitaine, the company **designs and assembles Diesel pumps and generators** for fire fighting, construction, agro-industry, industry, and oil & gas.

VALEURS

Values



SECTEURS D'ACTIVITÉS

Sector of activities



Incendie & Sécurité
Security & Fire-fighting



Oil & Gas
Oil & Gas



Sprinkler
Sprinkler



Agro-industrie
Agro industry



BTP
Construction



Industrie
Industry

QUALITÉ & SERVICES

Quality & Services

Soucieux de **qualité et d'efficacité**, nous avons intégré toute l'expertise de 2 GARENI INDUSTRIE sur notre site de Calignac. Pour garantir la **sécurité**, nous avons noué des partenariats de choix avec des **fournisseurs reconnus**.

Avec une **surface totale de production** de **4 500 m²**, nous concevons et produisons une large gamme de solutions anti-incendies.

With **quality and efficiency in mind**, we have integrated all the expertise of 2 GARENI INDUSTRIE on our Calignac site. To ensure **safety**, we have established partnerships of choice with **recognized suppliers**.

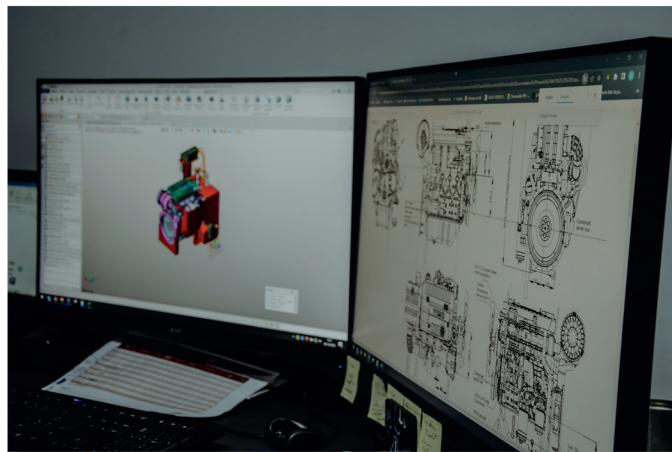
With a **total production area** of **4,500 m²**, we design and produce a wide range of fire-fighting solutions.

BUREAU D'ÉTUDES

Design Office

L'accompagnement dans vos projets/
2GI-FIRE maîtrise l'ensemble des processus pour mener à bien vos projets afin d'**assurer la qualité des produits.**

Support in your projects/
2GI-FIRE manages all the processes to carry out your projects in order to **ensure the quality of the products.**



SERVICES

Services

L'achat expert/
Ouvert aux **industriels et professionnels**, notre magasin dispose de plus de **9 000 références**. Notre logistique, nationale et internationale, est présente toute l'année **5 jours sur 7**.

Buy expert/
Opened to **industrial and professionals**, our store has more than **9 000 references**, national and international logistics present all year round **5 days a week**.



APRÈS VENTE

After-sales service

Notre expertise technique à votre service/
Faites confiance à nos équipes de spécialistes : **Mécaniciens, Dieselistes, Electro-techniciens, Programmeurs et Chargés d'affaires pompes.** Du diagnostic à la réparation, nos supports techniques sont à votre disposition pour vous apporter **efficacité et rapidité.**

Our technical expertise at your service/
Trust our teams of specialists: **Mechanics, Diesel Engine Specialists, Electrotechnician, programmer and Business Developers in the field of pumps.** From diagnosis to repair, our technical support is at your disposal to bring you **efficiency and speed.**



CERTIFICATIONS

Armoires
Sprinkleurs



Coffret 2GA2P.12V/2GA2P.24V
Certif.A2P n°20.15.T1
www.cnpp.com

EN12845



Moteurs pour
Systèmes Sprinkleurs

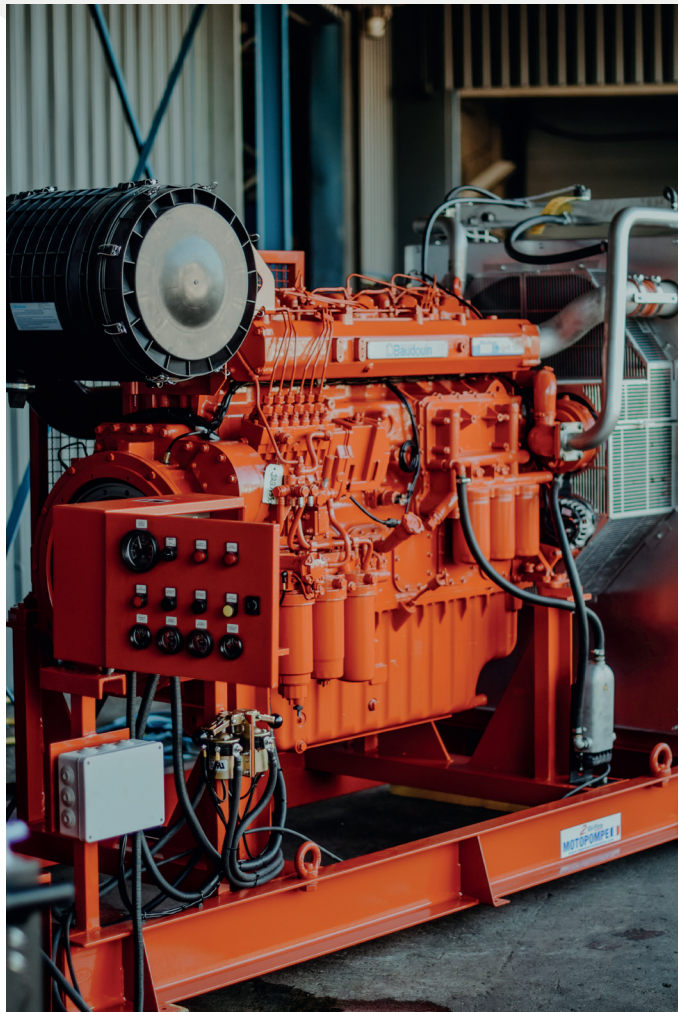


Moteurs 2GI-FIRE
Certif. n°47.21.221
www.cnpp.com

MOTEURS DIESEL

Diesel Engines

Certified
CNPP
Diesel engines.



MOTOPOMPES DIESEL

Diesel pump

Certified
CNPP
Diesel engines.

Les **Motopompes Diesel 2GI-Fire** sont conçus pour un maximum de robustesse et fiabilité. Nous proposons un refroidissement par radiateur et ventilateur soufflant ou échangeur eau-eau utilisant une partie du débit de refoulement de la pompe entraînée.

Des solutions pour vos nombreux systèmes d'extinction : **Sprinkler, Poteaux incendie, RIA, Colonnes, Rideaux d'eau, Emulseurs...** et selon les différents référentiels.

2GI-Fire Diesel Engine Pumps are designed for maximum robustness and reliability. We offer radiator cooling and fan blower or water-water exchanger using a portion of the discharge flow of the driven pump.

Solutions for your many extinguishing systems: **Sprinkler, Fire Hydrant, RIA, Standpipes (firefighting), Water Curtains, Emulsifier ...** and according to the different standards..

department

IRE
pliance



ARMOIRES DE CONTRÔLE

Control panels

2GI-Fire vous propose différentes armoires de contrôle respectant les différentes normes en vigueur (**A2P, EN-12845, NFPA, ...**)

2GI-Fire offers a range of control cabinets complying with the various standards in force (**A2P, EN-12845, NFPA, ...**)



ÉLECTROPOMPES

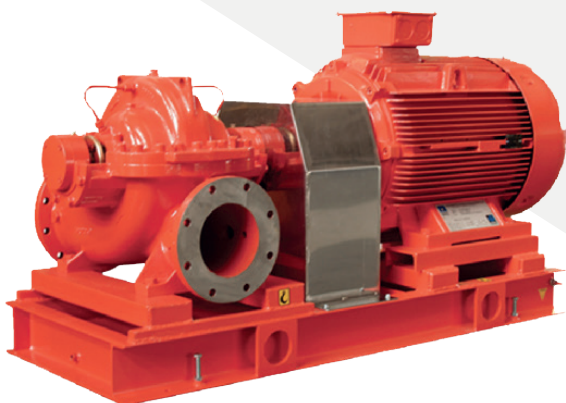
Electropumps

2GI-Fire vous propose le panel technique complet:

- **Groupes électrogènes** (normes CEE, NF-EN12845, NF-EN 37-312...)
- **Armoires basculeur/inverseur normal/ secours**
- **Armoires de répartition** (sauf si fourniture par le lot électrique)
- **Armoires de démarrage incendie** (Courant de démarrage adapté)
- **Groupes électropompes anti-incendie & maintien de pression réseau.**

2GI-FIRE offer you a complete technical panel :

- **Generator set** (EEC standards, NF-EN12845, NF EN 37-312...)
- **Fire-fighting unit / normal inverter / emergency**
- **Distribution boards** (unless supplied by the electrical lot)
- **Fire-fighting control panel** (suitable starting current)
- **Electropumps fire & network pressure maintenance groups.**



Electropompe **300 m³/h à 8,5 bars** pour réseau sprinkler NFPA.

Electropump **300 m³/h at 8.5 bar** for NFPA sprinkler network.

Electropompe **140 m³/h à 8 bars** pour réseau sprinkler EN-12845.

Electropump **140 m³/h at 8 bar** for sprinkler network EN-12845.

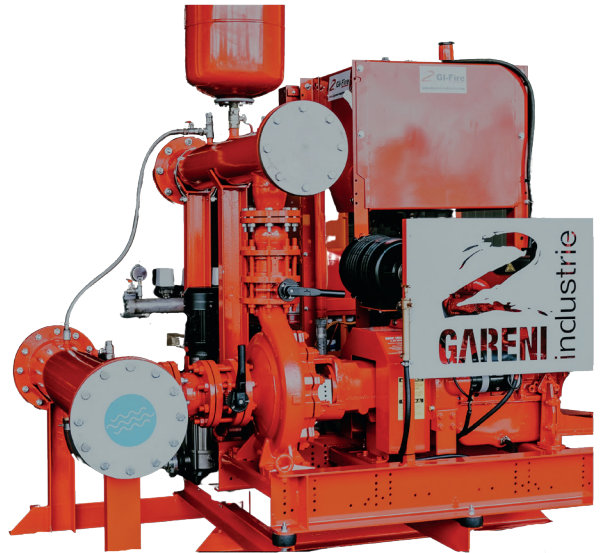


Pompe centrifuge verticale en ligne **DN40 à 100** avec un débit de **10 à 250 m³/h jusqu'à 50 ml** - Température de 0 à 100°C - Normes: 2009/125/CE - PN10 - 50 & 60 Hz.

Vertical centrifugal pump in **DN40 line at 100** flow rate from **10 to 250 m³ h up to 50 ml** - Temperature from 0 to 100 ° C - Standards: 2009/125 / CE - PN10 - 50 & 60 Hz.

Ensemble Skid comprenant **motopompe Diesel**, **électropompe** principale et Jockey, incluant tuyauterie de refoulement (collecteur) avec vanne et clapet.

Skid set including **Diesel pump**, **main electric pump and Jockey**, with discharge pipe (manifold) with valve.



Double électropompe **SKID RIA 120 m³/h à 6,9 bars complète**, précâblée incluant pressostat, collecteur vanne et clapet, ballon à vessie.

Complete double electric pump **SKID RIA 21m³ / h to 4.6 bar**, pre-wired with pressure switch, valve manifold, bladder balloon.



Skid maintien de pression **norme APSAD (A2P)** et **Skid Jockey glycol EN-12845** incluant tuyauterie de refoulement avec vanne et clapet, ballon à vessie et bouteille avec pressostats.

Complete maintenance pressure Skid (Jockey) **3.4 m³/h to 11 bar** pre-wired **EN-12845** standard including delivery pipe with valve, bladder balloon and bottle with pressure switches.



INGÉNIERIE ENGINEERING OIL & GAS



Motorpomme **ATEX 160m³/h à 15 bars.**
ATEX Diesel pump 160m³/h at 15 bar.

Motorpomme équipée de **moteur FPT / IVECO N67 120 Kw et pompe CAPRARI construction fonte et roue bronze.** Elle est utilisée dans un site de stockage pétrolier en secours du réseau. Equipement ATEX intégrant clapet étouffoir pare-étincelles, batterie et armoire de contrôle avec protection intégrée **ADF (antidéflagrant)**, sur **châssis fixe avec réservoir incorporé double peau.**

Motor pump equipped with **engine FPT / IVECO N67 120 Kw and pump CAPRARI construction cast iron and bronze wheel.** It is used in an oil storage site as a backup to the network. ATEX equipment including a choke valve, battery and control cabinet with integrated **ADF protection (explosion-proof)**, on a **fixed frame with built-in double-skin tank.**

Cette motopompe, équipée de **moteur John Deere 6068HF 202Kw et pompe KSB MTC 125/5,** est montée sur châssis pétrolier doté d'un **anneau de levage** à chaque coin du conteneur et d'un système **ADF (antidéflagrant) type "raffinerie"**.

Equipped with a **John Deere 6068HF 202Kw engine and a KSB MTC 125/5 pump,** this motos-driven pump is mounted on a oil tanker chassis fitted with an **lifting ring** at each corner of the container and a **«Refinery» type ADF (Explosion-proof) system.**



Motorpomme **250 m³/h à 10 bars.**
Motor pump 250 m³/h at 10 bar.



Cette motopompe, équipée de **moteur FPT / IVECO CURSOR16 660Kw et pompe KSB MTC 200/5,** est entièrement tropicalisée avec châssis tubulaire au gabarit type conteneur.

This motor-driven pump, equipped with **FPT / IVECO CURSOR16 660 Kw engine and KSB MTC 200/5 pump,** is fully tropicalised with a tubular chassis of container-type dimensions.

FABRICATIONS SPÉCIALES

SPECIAL MANUFACTURING

MISES EN CONTENEUR

CONTAINERIZATION

Fabrication spéciale, sur mesure, d'un **conteneur anti-incendie insonorisé 60 dB à 7 mètres**. Il est équipé de **deux motopompes** avec collecteur aspiration et refoulement, ballon à vessie et pompe, jockey de maintien en pression du réseau.

Special manufacture of a custom-built **soundproof fire container, 60 dB at 7 meters**. It is fitted with **2 motor-driven pumps** with suction and discharge manifold, bladder tank and pump jockey to maintain network pressure.



Conteneur anti-incendie insonorisé
Soundproof container



Groupe motopompe diesel **PI 240 m³/h 60mce** et **Skid Jockey 3m³/h 111.8mce**. Tuyauteries aspiration et refoulement, canne d'essai avec débitmètre.

Diesel pump unit **PI 240m³/h 60mce** and **Skid Jockey 3m³/h 111.8mce**. Suction and discharge pipes, test pipe with flow meter.



GAMME MOBILE

MOBILE RANGE

AU SERVICE DES SOLDATS DU FEU

SERVING FIREFIGHTERS

Motopompe équipée de **moteur FPT / IVECO N45 109 kW avec pompe FLOWSERVE** sur châssis remorque routière freinée, timon articulé réglable en hauteur, 4 anneaux de levage pour élingage, **capotage insonorisé 70 dBA à 7 m, kit raffinerie homologué** comprenant pare-étincelle INOX en sortie d'échappement, système d'arrêt automatique.

Motor-driven pump with engine **FPT / IVECO N45 109 kW with FLOWSERVE** pump on a braked road trailer chassis, articulated drawbar adjustable in height, 4 lifting rings for slinging, **soundproofed cover 70dBA at 7m, homologated Refinery kit** including stainless steel spark arrestor in exhaust outlet, automatic shutdown system.



Groupe électrogène insonorisé 15 kVA équipé de **moteur LISTER PETTER et alternateur LEROY SOMER**. Equipement sur **châssis réservoir et capotage insonorisant 65 dBA avec remorque routière**. Possède **dévidoir** tournant 25 mètres de câble et 1 **projecteur de 200 Watts** sur trépied télescopique.

Soundproof generator set 15 kVA fitted with **LISTER PETTER engine and LEROY SOMER alternator**. Equipment on **tank chassis and soundproof canopy 65 dBA with road trailer**. It comes with a booster reel for 25 meters of cable and one **200-watts spotlight** on telescopic tripod.

Motopompe anti-incendie tractable **120 m³/h à 10 bars** équipé de **moteur FPT / IVECO N45 72 kW, pompe KSB** construction fonte roue bronze et amorceur anneau liquide.

Towable fire-fighting pumps **120 m³/h at 10 bar** equipped with **FPT / IVECO N45 engine 72 kW, KSB pump**, cast iron construction bronze wheel and liquid ring primer.



R&D ET INNOVATIONS POUR LE FUTUR

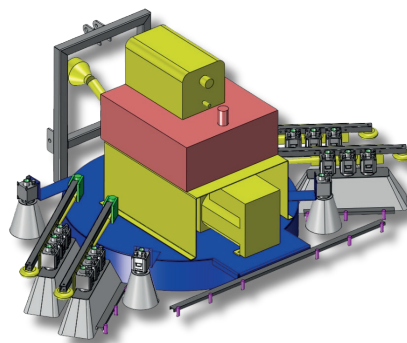
R&D Innovation for the future

2GARENI INDUSTRIE consacre plus de 4% de son résultat à la Recherche et au Développement.

2GI-Fire devotes more than 4% of its result to Research and Development.

DISPOSITIF DE DESHERBAGE THERMO-ELECTRIQUE ET MECANIQUE

THERMOELECTRIC AND MECHANICAL WEEDING DEVICE



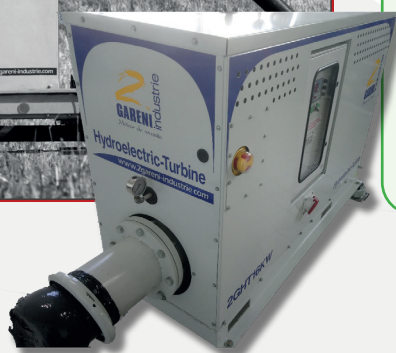
N° et date de publication : FR3077179 - 2019-08-02



DISPOSITIF DE PRODUCTION D'ENERGIE

Pour l'irrigation autonome, alimenté par une source hydraulique et entièrement automatique.

DEVICE FOR GENERATING ENERGY
For autonomous irrigation, powered by a hydraulic source and fully automatic.



N° et date de publication : FR3061408 - 2018-07-06

LE MOTEUR BI-COMBUSTION

Moteur bi-combustion huile végétale/Diesel. Totalement conçu et adapté à l'usage d'huile végétale, ce moteur bi-combustion gère automatiquement les deux carburants.

THE BI-COMBUSTION ENGINE

Bi-combustion engine Vegetable oil/Diesel. Totally designed and adapted to the use of vegetable oil, this dual-combustion engine automatically manages both fuels.



N° et date de publication : FR0753339 - 2007-02-19

RÉFÉRENCES CLIENTS

CUSTOMER REFERENCES



CICR



NOTES

The logo features a stylized red flame on the left. To its right, the word "department" is written vertically in a grey, sans-serif font. Below this, the word "FIRE" is written in a large, bold, grey, sans-serif font. At the bottom, the word "compliance" is written in a smaller, grey, sans-serif font.

department
FIRE
compliance



department

GI-FIRE

Best compliance

contact@2gareni-industrie.com
incendie@2gareni-industrie.com

+(33)5 53 65 80 40

8, Rue des Écoles
47600 Calignac
France

BEST QUALITY



MADE IN FRANCE
FABRIQUÉ EN FRANCE